



TŘÍDIČ KASKÁDOVÝ KT

TŘÍDIČ
KT

- **POUŽITÍ**

Kaskádový třídič je určen především k vytřídění nadrozměrných zrn ze surového nebo předrceného hnědého uhlí používaného ke spalování v kotlích DUKLAFLUID.

- **TECHNICKÝ POPIS**

Kaskádový třídič tvoří rám, skříň třídící válce, čističe a poháněcí ústrojí. Třídící plochy jsou uspořádány stupňovitě v šikmou funkční plochu. Jsou složeny z lamel nasazených na válcích otočně uložených ve valivých ložiskách. Každý válec je opatřen samostatnou pohonnou jednotkou tvořenou elektromotorem s elektropřevodovkou v nevýbušném provedení.

Třídič může být dodán v pravém nebo levém provedení podle umístění pohonných jednotek.

Pro použití a provoz jsou závazné Technické podmínky a provozní předpisy TP 2809, TP 2979, TP 2986 a TP 2982.

- **ZPŮSOB DODÁNÍ**

Kaskádový třídič se dodává v dílech – rám, skříň a kompletní sada nakonzervovaných třídících válců. Na stanovišti je nutná montáž za použití montážního přípravku (dodává se s třídičem).

Skladovat nutno pouze v krytém a temperovaném prostoru.

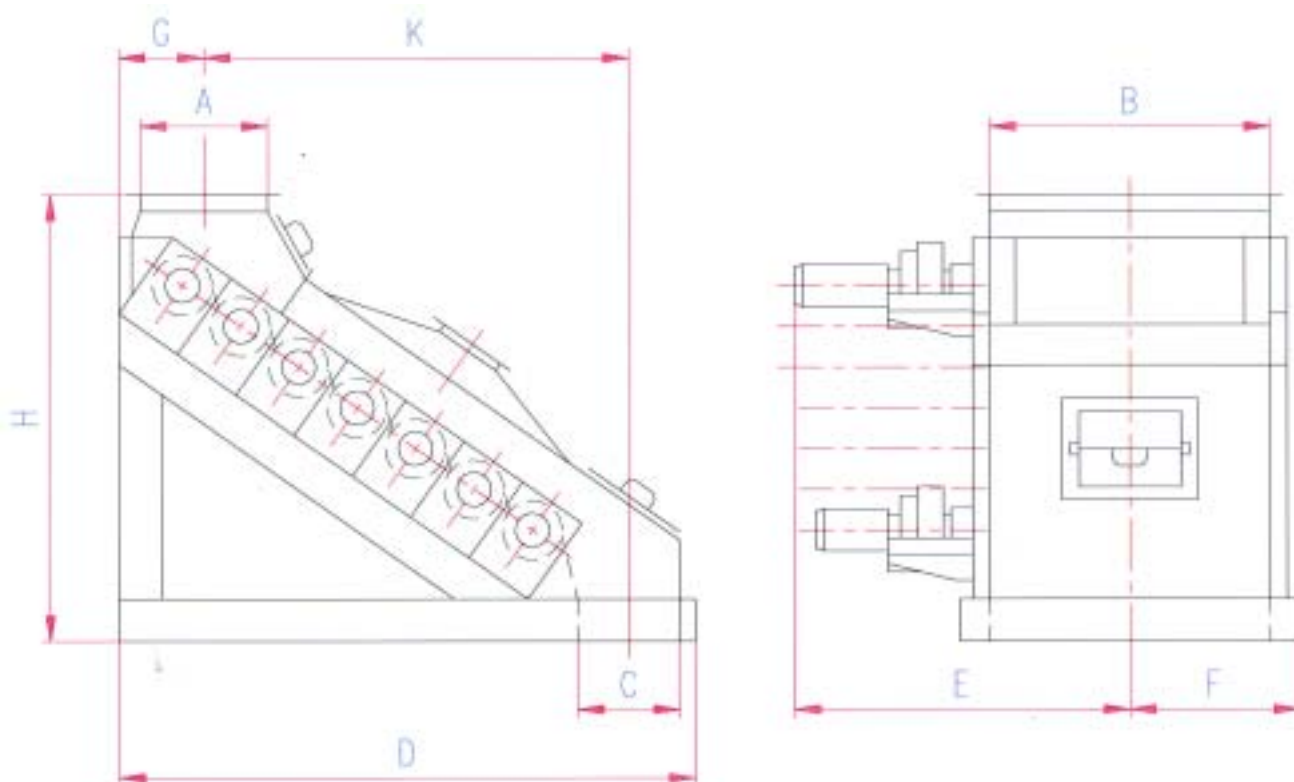
V objednávce nutno uvést typ třídiče, množství, druh a fyzikální vlastnosti materiálu přiváděného na třídič a rozměr odtříděné frakce.

BRESSON a.s., Ovčárecká 312, Kolín V

Telefon +420 321 740 444, fax +420 321 725 268, e-mail bresson@bresson.cz

• TECHNICKÉ ÚDAJE

Typ		KT 35	KT 60	KT 80	KT 100
Počet stupňů		5	7	5	7
Výkon	t/h	35	60	80	100
El. Příkon	kW	5,5	11	8,8	11
Rozsah použití		nelepivý materiál, velikost srna max. 150 mm vytříděné zrna v rozmezí 10 - 80 mm			
Rozměry					
A	mm	600	600	600	600
B	mm	750	750	1300	1300
C	mm	500	500	500	500
D	mm	2160	2700	2160	2700
E	mm	1140	1220	1495	1495
F	mm	505	505	780	780
G	mm	400	400	400	400
H	mm	1721	2100	1721	2100
K	mm	1435	1975	1435	1975
Hmotnost	kg	2490	3250	3700	4280



BRESSON a.s., Brojova 2113/16, 326 00 Plzeň
 Poštovní adresa:
Ovčárecká 312
280 02 KOLÍN V

Tel.: + 420 321 740 444; 321 740 348
 Fax: + 420 321 725 268; 321 725 005
 E-mail: bresson@bresson.cz
www.bresson.cz