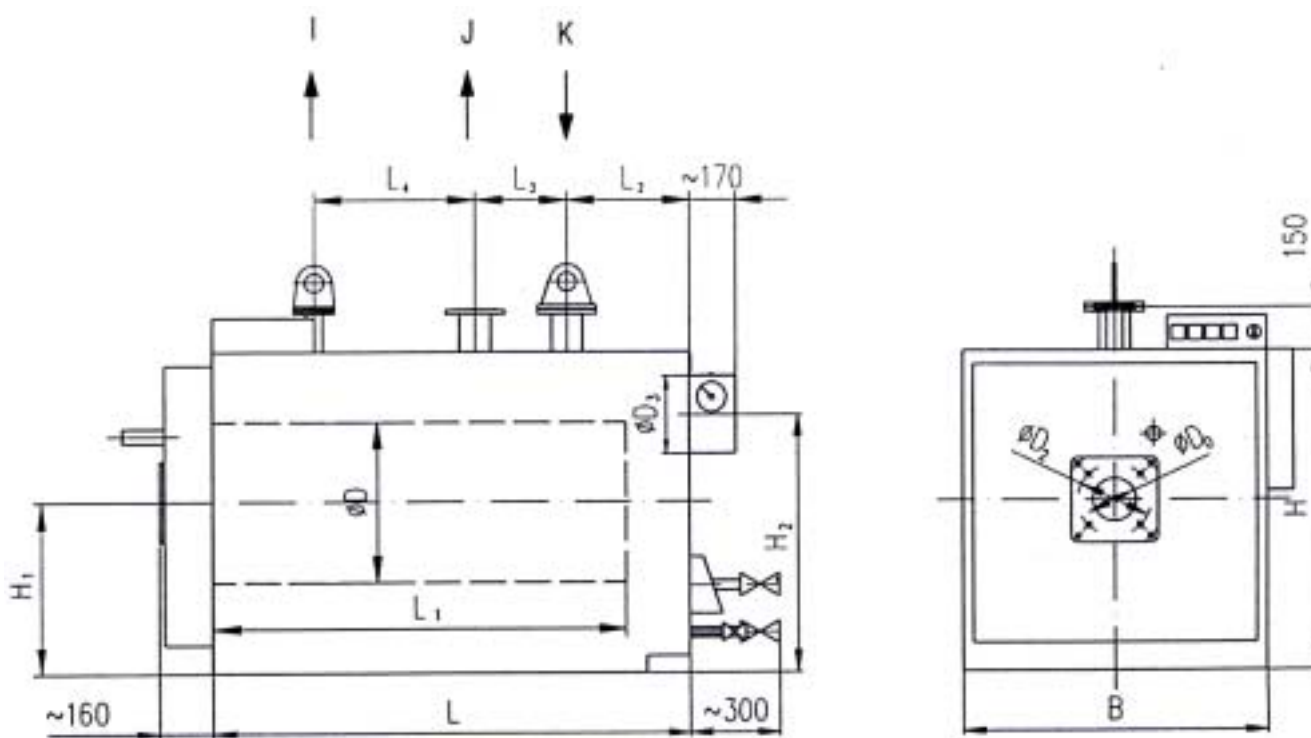


• **Použití**

Kotle KDVE-DUB a KDVE-DUB SPEC se používají pro teplotu teplotnosného média vyšší než 110 ° C a pro tlak do 0,3 MPa. Určeny jsou pro přetlakové spalování kapalných a plyných paliv. Teplotnosné médium – termoolej - je určeno pro nepřímý ohřev v uzavřeném beztlakovém systému do výstupní teploty 170, resp. 200 ° C. Dle použitého termooleje u kotlů KDVE – DUB SPEC až 250 ° C.



• **Technická charakteristika**

Těleso kotle KDVE-DUB je složeno ze dvou ocelových válců svařených s přední a zadní stěnou. Vnitřní váleček tvoří vratnou spalovací komoru. Druhý tah spalin je veden prolisovanými trubkami, které jsou zavařeny do přední a zadní stěny. K zadní stěně je připojena kouřová komora s expanzními klapkami a kouřovým nástavcem. K přední stěně je připojeno otočné víko s otvorem pro hořák. Kotel je tepelně izolován a oplechován; vybaven je veškerými měřicími přístroji předepsanými normou. Kotel KDVE-DUB SPEC je konstrukčně shodný, kolem spalovací komory je navíc plást tvořící nucený průtok teplotnosného média.

• **Zkoušení a hodnocení**

ORJ výrobce kontroluje průběh výroby podle výrobní dokumentace. Kotle jsou schváleny autorizovanou osobou. Součástí dokumentace je prohlášení o shodě.

Typ			KDVE-DUB (KDVE-DUB SPEC)			
Velikost			40	65	100	160
Pracovní přetlak		MPa	0,3			
Jmenovitá teplota kapaliny		°C	Závisí na vlastnostech teplotnosného média			
Pro termoolej Duboterm na vstupu		°C	140 (170)*			
Pro termoolej Duboterm na výstupu		°C	160 (190)*			
Pro termoolej Duboterm max. na výstupu		°C	170 (200)*			
Jmenovitý tepelný výkon		kW	400	650	1 000	1 600
Minimální průtok		M ³ h ⁻¹	35	56	85	135
Jmenovitý průtok		M ³ h ⁻¹	40	65	100	160
Hydraulický odpor kotle		MPa	0,01			
Teplota spalin na výstupu kotle při jmenovitém průtoku		°C	300			
Účinnost kotle		%	85-87			
Odpor kotle na straně spalin		Pa	230	310	420	500
Obsah termooleje		l	590	950	1 200	2 750
Dopravní hmotnost		kg	1300	1 700	2 400	4 300
Délka kotle	L	mm	1667	1 875	2 070	2 527
Šířka kotle	B	mm	1062	1 230	1 420	1 700
Výška kotle	H	mm	1132	1 300	1 445	1 770
Výška spalinového nástavce	H ₂	mm	910	1 025	1 060	1 400
Průměr spalinového nástavce	D ₃	mm	273	324	377	470
Výstupní hrdlo	DN/PN6	J	150	150	150	150
Vstupní hrdlo	DN/PN6	K	150	150	150	150
Pojistné hrdlo	DN/PN6	I	65	65	65	80
Vypouštění kotle			G 1"	G 1"	G 5/4"	G 5/4"
Vypouštění kondenzátu			G 1/2"	G 1/2"	G 1/2"	G 1/2"
Průměr spalovací komory	D ₁	mm	564	682	785	943
Délka spalovací komory	L ₁	mm	1440	1 650	1 840	2 290
Otvor pro hořák	D ₀	mm	240	240	280	410
Roztečný průměr šroubů	D ₂	mm	360	360	480	480
Výška otvoru pro hořák	H ₁	mm	603	685	763	920
Vzdálenost vstupního hrdla	L ₂	mm	435	435	435	445
Vzdálenost výstupního hrdla	L ₃	mm	320	320	320	320
Vzdálenost pojistného hrdla	L ₄	mm	717	770	965	1 422

* Případná vyšší teplota vstupního média pouze po dohodě s výrobcem kotle.

• Dodávání a skladování

Termoolejové kotle jsou dodávány kompletní podle technicko dodacích podmínek (dále TDP) výrobce. Předmětem dodávky není hořák, kouřová klapka, ukazatel tlaku kouřových plynů a manostat přetlaku ve spalovací komoře. Může však být na vyžádání nabídnuto. Přejímku kotlů provádí OŘJ výrobce podle výrobní dokumentace. Jiný způsob přejímky musí být předem dohodnut s výrobcem.

Kotel se dopravuje bez obalu, hrdla jsou zajištěna proti vnikání nečistot a vody. Přístroje jsou chráněny vhodnými obaly, čistící nářadí a ND jsou baleny samostatně. Kotel s příslušenstvím musí být uskladněn v suchém uzavřeném prostoru, prostém žíravých par, při teplotě + 5 - + 40 °C s relativní vlhkostí vzduchu nejvýše 75 %.

• Označování a objednávání

V technické dokumentaci se termoolejový kotel označuje názvem a typem kotle, např. KDVE 40 – DUB (SPEC). V objednávce musí být uvedeno označení výrobku, druh paliva, u plynu i tlak, účel použití a další údaje potřebné pro provoz.

• Další služby výrobce

BRESSON a. s. doporučuje montáž a uvádění do provozu termoolejových kotlů svými pracovníky nebo organizacemi jím pověřenými. Na objednávku poskytne záruční a pozáruční servis. Zajišťuje dodávku náhradních dílů po dobu životnosti kotle.

• Upozornění

Uvedené údaje nejsou závazné pro projektování kotlen. Výrobce zašle požádání platné TDP.

BRESSON a.s., Brojova 2113/16, 326 00 Plzeň
 Poštovní adresa:
Ovčárecká 312
280 02 KOLÍN V

Tel.: + 420 321 740 444; 321 740 348
 Fax: + 420 321 725 268; 321 725 005
 E-mail: bresson@bresson.cz
 www.bresson.cz